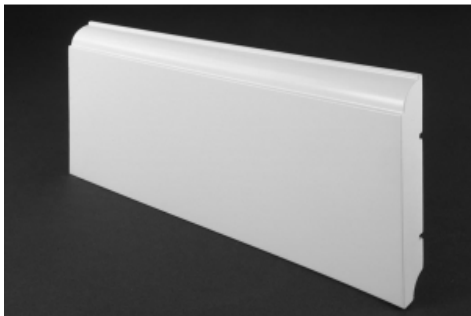


Link do produktu: <https://www.ilistwy.pl/biale-listwy-do-podlog-cokoly-p-22.html>



Listwa przypodłogowa wzór L3 - 2.5 mb

Cena brutto **42,86 zł**

Cena netto **34,85 zł**

Dostępność **Dostępny**

Czas wysyłki **10 dni**

Numer katalogowy **L3**

Opis produktu

Opis produktu:

Standardowa długość listwa przypodłogowa MDF - 2500 mm tj. 2,5 mb

biały półmat
Kolor:

Cena dotyczy zakupu 1 szt. listwy przypodłogowej/ cokołu o długości 2.5 mb.

Prezentowane **Listwy przypodłogowe MDF** są produktem najwyższej jakości, wykonane z najlepszych technologicznie materiałów dostępnych na rynku, dzięki temu to właśnie nasze cokoły zapewniają wysoki komfort użytkowania przez wiele lat. Wszystkie listwy przypodłogowe białe pokryte są 3 warstwami bardzo twardego lakieru poliuretanowego który zapewnia wyjątkową odporność na czynniki zewnętrzne.

W naszej ofercie mamy ponad 90 różnych modeli. Nasze **białe listwy wykończeniowe MDF** pasują do każdego rodzaju podłogi, dzięki czemu bez problemu dopasują Państwo wzór listew do aranżacji wnętrza domu czy biura. Jeśli szukają Państwo listew nowoczesnych i praktycznych to z pewnością produkty oferowane na stronie www.ilistwy.pl zadowolą najbardziej wymagających klientów.

Dostępne szerokości modelu L3

- 12 mm
- 16 mm
- 19 mm
- 22 mm
- 25 mm
- 30 mm

Wysokość modelu L3:

- 60mm - 300mm

Listwy MDF produkowane na indywidualne zamówienie, czas realizacji od 5 do 10 dni roboczych

Produkt posiada dodatkowe opcje:

Grubość listwy w mm: 12 mm , 16 mm , 19 mm , 22 mm , 25 mm , 30 mm

Wysokość listwy w mm: 60 mm , 80 mm , 100 mm , 120 mm , 140 mm , 150 mm , 180 mm

Dane techniczne

Właściwości techniczne listew i ćwierćwałków:

- Posiadają 3 warstwy lakieru.
- Pochodzenie surowca - Polska.
- Specjalne frezy poprawiające mocowanie do ścian.

Impregnacja oraz malowanie

Każda listwa oraz ćwierćwałek jest dwukrotnie pokryty podkładem poliuretanowym z utwardzaczem a następnie warstwą 2-składnikowego białego lakieru w półmacie.

Standardowo wszystkie listwy malujemy w kolorze białym.

Dodatkowe Informacje:

- Każda listwa, ćwierćwałek pakowany jest w rękaw foliowy.
- Każda listwa posiada frezowanie standardowe od lewej strony, istnieje możliwość wykonania większego frezu na schowanie przewodu np: antenowego - **usługa bez dopłaty**.

Dodatkowe usługi za dopłatą:

- Istnieje możliwość zamówienia listw, ćwierćwałków w dowolnym kolorze według wzorników kolorystycznych: NCS, RAL, ICA, Flügger, Tikkurila - **Cena** listwy w kolorze według indywidualnej wyceny
- Dodatkowe zabezpieczenie listwy przeciw wilgoci izolantem - dopłata 1 zł/mb.
- Różna wysokość - cena do ustalenia.
- Możliwość robienia listew na płytach ognioodpornych i wilgocioodpornych - **Cena** listwy według indywidualnej wyceny
- Możliwość wykonania listew wg projektu.