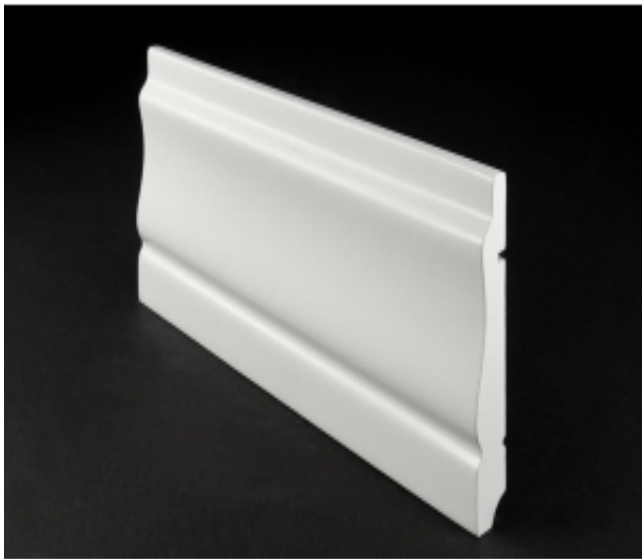


Link do produktu: <https://www.ilistwy.pl/listwy-w-stylu-angielskim-retro-p-4.html>



Listwa przypodłogowa wzór L13 - 2.5 mb

Cena brutto	52,00 zł
Cena netto	42,28 zł
Dostępność	Dostępny
Czas wysyłki	10 dni
Numer katalogowy	L13
Producent	ilistwy.pl

Opis produktu

Listwy przypodłogowe to niezbędny element wykończenia pomieszczeń. Poza funkcją praktyczną mają bardzo duży wpływ na ogólną estetykę pomieszczeń, a także podkreślają styl, w jakim została utrzymana cała aranżacja. Dostępna w naszym sklepie listwa przypodłogowa - wzór L13 (2,5 mb) to cokół wyprofilowany w nietypowy sposób, dzięki czemu doskonale sprawdzi się nie tylko w nowoczesnych wnętrzach, ale również klasycznych i tych utrzymanych w stylu angielskim - z pewnością podkreśli charakter całej stolarki i wystroju.

Listwa przypodłogowa MDF - praktyczne wykończenie pomieszczeń

Wykonana z bardzo trwałego tworzywa MDF listwa przypodłogowa ma za zadanie przede wszystkim osłaniać szczelinę dylatacyjną między ścianą a podłogą. Przerwa ta jest niezbędna, ponieważ znajdujące się na podłodze deski lub panele nieustannie pracują, zwiększając lub zmniejszając swoją objętość w zależności od panujących w pomieszczeniu warunków. Dzięki szczelinie podłoga nie wybrzusza się, jednak należy ją zamaskować, inaczej nieustannie będzie się do niej dostawać kurz i brud, a poza tym będzie wyglądać nieestetycznie. W tym celu właśnie warto zastosować listwę przypodłogową. Ponadto ten element wykończenia chroni dolną część ściany przed uszkodzeniami i zabrudzeniami, które mogłyby powstać w wyniku np. uderzenia jej końcówką odkurzacza lub mopa podczas sprzątania. Dodatkowo dobrze dobrana listwa przypodłogowa pozwoli sprytnie ukryć kable.

Listwa przypodłogowa biała - wybór na lata

Oferowana przez nas listwa przypodłogowa biała, model L13, to doskonale rozwiązanie dla każdego, kto dba o estetyczne wykończenie pomieszczeń. Cieszy się przy tym doskonałymi opiniami wśród naszych klientów. Pokryta jest wytrzymałym i odpornym na zabrudzenia lakierem poliuretanowym w białym kolorze - za dodatkową opłatą możemy dostarczyć Ci ją w dowolnie wybranym przez Ciebie odcieniu z naszych wzorników. Łatwo utrzymać ją w czystości, jest wytrzymała na uszkodzenia mechaniczne. Wyposażona została w frez, który na życzenie klienta możemy dowolnie poszerzyć. Jej montaż jest niezwykle łatwy. W cenie uwzględniony jest również lakier zaprawkowy. Model L13 dostępny jest w wielu różnych szerokościach, a jego standardowa wysokość to 90 mm.

Produkt posiada dodatkowe opcje:

Grubość listwy w mm: 12 mm , 16 mm , 19 mm , 22 mm

Wysokość listwy w mm: 90 mm

Dane techniczne

Właściwości techniczne listew i ćwierćwałków:

- Posiadają 3 warstwy lakieru.
- Pochodzenie surowca - Polska.
- Specjalne frezy poprawiające mocowanie do ścian.

Impregnacja oraz malowanie

Każda listwa oraz ćwierćwałek jest dwukrotnie pokryty podkładem poliuretanowym z utwardzaczem a następnie warstwą 2-składnikowego białego lakieru w półmacie.

Standardowo wszystkie listwy malujemy w kolorze białym.

Dodatkowe Informacje:

- Każda listwa, ćwierćwałek pakowany jest w rękaw foliowy.
- Każda listwa posiada frezowanie standardowe od lewej strony, istnieje możliwość wykonania większego frezu na schowanie przewodu np: antenowego - **usługa bez dopłaty.**

Dodatkowe usługi za dopłatą:

- Istnieje możliwość zamówienia listw, ćwierćwałków w dowolnym kolorze według wzorników kolorystycznych: NCS, RAL, ICA, Flügger, Tikkurila - **Cena** listwy w kolorze według indywidualnej wyceny
- Dodatkowe zabezpieczanie listwy przeciw wilgoci izolantem - dopłata 1 zł/mb.
- Różna wysokość - cena do ustalenia.
- Możliwość robienia listew na płytach ognioodpornych i wilgocioodpornych - **Cena** listwy według indywidualnej wyceny
- Możliwość wykonania listew wg projektu.